

PREDICTIVE MAINTENANCE FÜR INDUSTRIE 4.0

Big Data Technology Stack | Data Science | Data Engineering

INNOVATIONSFORUM



PredictiveMaintenance
@KMU

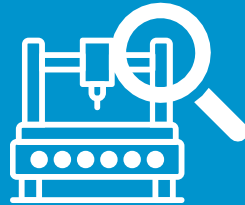




Bernhard Mandutz

+49 1522 2544588
Bernhard.Mandutz@usu.com

Katana ist
spezialisiert auf
Industrial Analytics

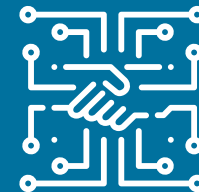


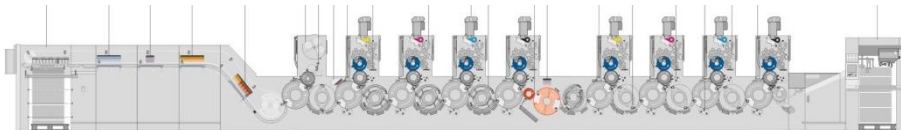
Katana hat
KI-Algorithmen für
Data Driven Services
in der Cloud
und am Edge Device

Katana ist Bestandteil des
**weltweit größten Predictive
Maintenance-Systems** bei
Heidelberger Druckmaschinen AG

HEIDELBERG

USU ist der größte
europäische
Lösungsanbieter für
die **Digitalisierung**
von Services





Quelle: Heidelberg Druckmaschinen AG

PREDICTIVE MAINTENANCE:

- Echtzeitanalyse von Maschinenparametern
- Automatische Erkennung von Unregelmäßigkeiten
- Intelligente Handlungsanweisung

KUNDENNUTZEN:

- Vorbeugen von Beschädigung und Stillstandszeiten
- Erhöhung von Produktivität und Qualität



KOSTEN
SPAREN



EFFIZIENZ (OEE)
STEIGERN



QUALITÄT
SICHERN



KUNDENZUFRIEDENHEIT
STÄRKEN

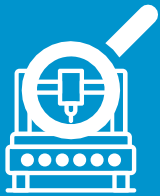


POTENZIALE
NUTZEN



WETTBEWERBSVORTEILE
SCHAFFEN

Katana^{USU}



Experte für die Umsetzung von Industrial Data Driven Services:

- Seit 2013 aktiv mit Data Analytics und Data Engineering im Maschinen- und Anlagenbau
- Plattform zur Operationalisierung
- Standardalgorithmen für den Maschinen- und Anlagenbau

USU

- 1977 gegründet
- familiengeführt
- weltweit 750 Mitarbeiter
- größter europäischer Lösungsanbieter für die Digitalisierung von Services

Bestandteil des **weltweit größten Predictive Maintenance-Systems** bei

HEIDELBERG